

LATVIJAS REPUBLIKA

Rīgas pilsēta

Rijas iela

Grupa: 127 Grunts: 0512

Zemes kadastra Nr.: 0100 127 0512

ZEMES ROBEŽU PLĀNS

Dokumenti, pēc kuriem noteiktas zemes gabala robežas:

Rīgas pilsētas zemes komisija 16/10/1997 Nr.39/22

Lēmums par īpašuma tiesību atjaunošanu

Robežu plāns sastādīts pēc materiāliem, ko sniedzis

Zvērināts mērnieks J. Balodis

izpildītiem mērogā 1:2000

Zemes kopplatība 107265 m²

Zemes īpašums reģistrēts Rīgas pilsētas

zemes grāmatu nodaļas Rīgas pilsētas zemes grāmatā

1998. gada 24. novembrī

Nodalījuma Nr. 14881

Zemes grāmatu nodaļas tiesnesis

VALSTS ZEMES DIENESTS

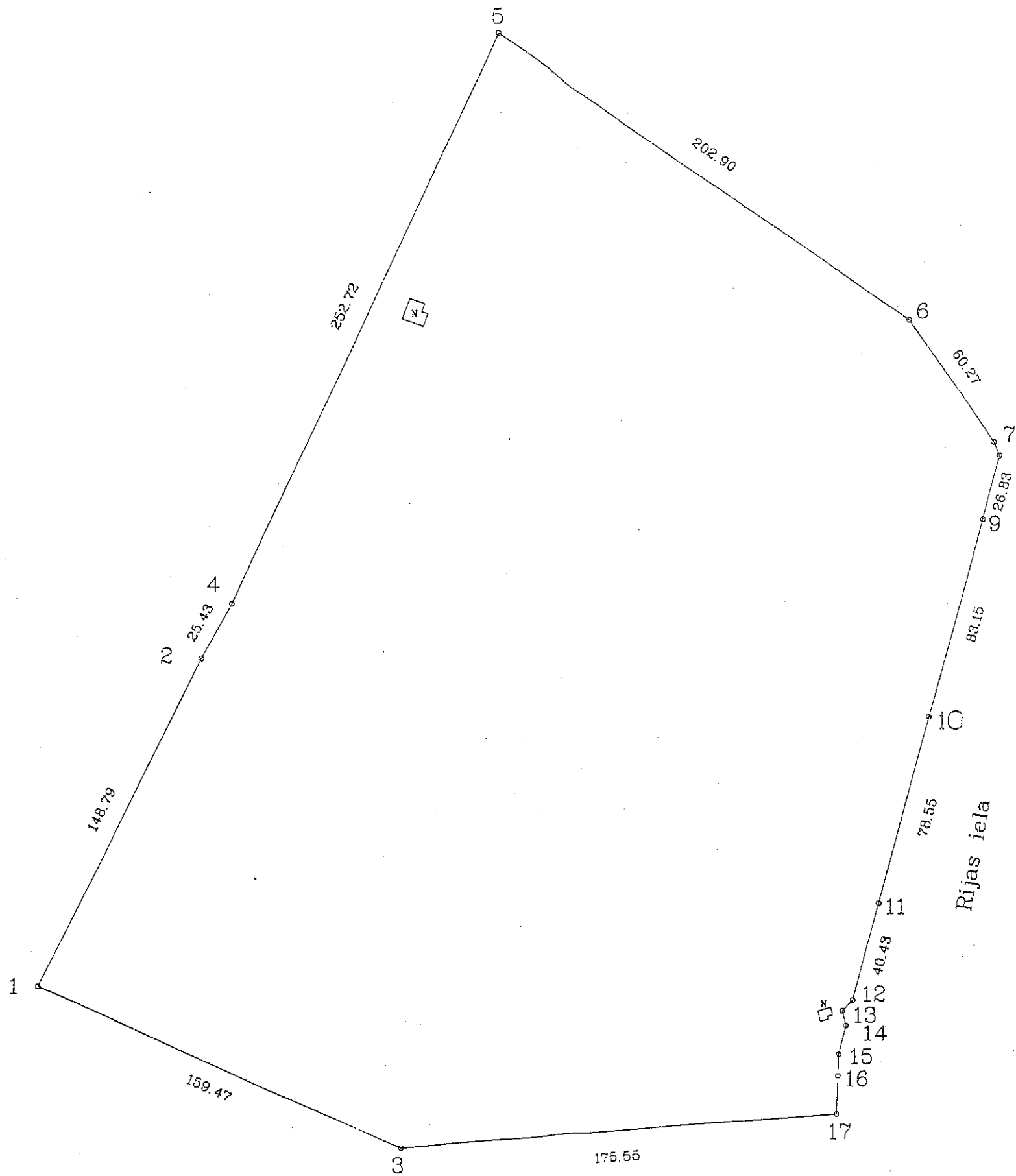
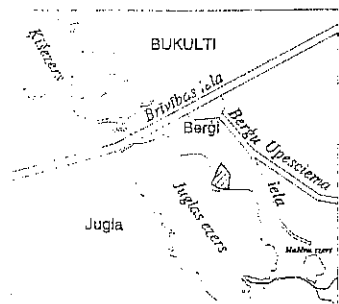
Rīgas pilsētas nodaļa

Nodaļas vadītājs

Ilmārs Račko

09/11/1998

Zemes gabala izvietojuma shēma



Robežpunktu koordinātes Rīgas sistēmā

	X	Y
00001	-1369.64	21296.59
00002	-1235.79	21361.58
00004	-1213.36	21373.57
00005	-983.45	21478.49
00006	-1097.54	21646.27
00007	-1147.13	21680.53
00008	-1152.57	21682.81
00009	-1178.50	21675.90
00010	-1258.85	21654.49
00011	-1334.82	21634.51
00012	-1373.88	21624.09
00013	-1378.21	21619.84
00014	-1384.10	21621.32
00015	-1395.70	21618.45
00016	-1404.35	21618.14
00017	-1419.73	21617.59
00003	-1433.77	21442.60

Attālumi

07-08	5.90m
12-13	6.07m
13-14	6.07m
14-15	11.95m
15-16	8.66m
16-17	15.39m

Mērogs 1:2000

Kopplatība: 107265m²

pilsēta grupa grunts

kods	0100	127	512
------	------	-----	-----



Valsts zvērināts mērnieks

J. Balodis 13.07.97