

# LATVIJAS REPUBLIKA

## ZEMES ROBEŽU PLĀNS

Zemes vienības kadastra apzīmējums: 0100 091 0233

Adrese: Meiju iela 2B, Rīga

Plāns izgatavots pamatojoties uz Rīgas pilsētas būvvaldes 2015.gada 15.maija lēmumu Nr.BV-15-6523-rd "Par zemes ierīcības projekta apstiprināšanu un adreses piešķiršanu zemes vienībai Salamandras ielā 1, Rīgā"

Zemes vienība izveidota, sadalot zemes vienību ar kadastra apzīmējumu 0100 091 0072

Robežas uzmērītas 2015.gada 20.jūlijā

Plāna mērogs 1: 1000

Zemes vienības platība 0.2042 ha



Ierosinātais ir informēts par kadastrālās uzmērīšanas laikā veiktajām darbībām, to rezultātiem.

*[Handwritten signature]*  
IMMARPUSJ

Sabiedrības ar ierobežotu atbildību "Latvijas Universitātes īpašuma aģentūras" pilnvarotā persona

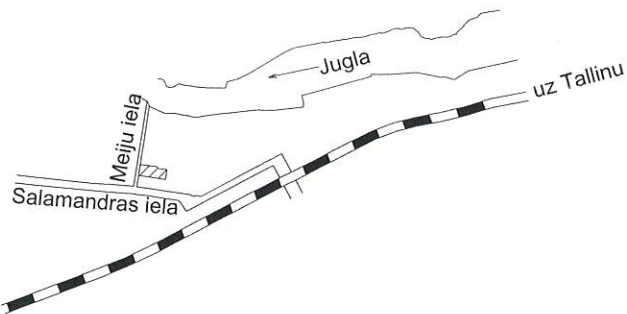
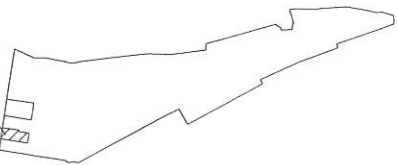
20.02.2015.

ZEMES VIENĪBA UZMĒRĪTA  
LKS-92 TM  
Mēroga koeficients 0.999602

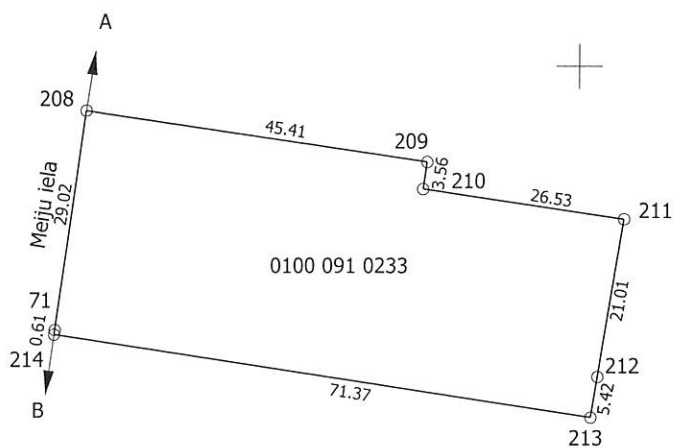
ZEMES VIENĪBAS IZVIETOJUMA SHĒMA



0.2042



x=316700  
y=514000



Robežjojošo zemes vienību saraksts:  
no A līdz B: 0100 091 0231 - Salamandras iela 1;  
no B līdz A: 0100 091 9999;

Zemes vienības platība 0.2042 ha  
Plāna mērogs 1: 1000

## LATVIJAS REPUBLIKA

## APGRŪTINĀJUMU PLĀNS

izgatavots uz 5 (piecām) cauršūtām un aizzīmogatām lapām

Zemes vienības kadastra apzīmējums: 0100 091 0233

Adrese: Meiju iela 2B, Rīga

Apgrūtinājumu saraksts:

1.	7312050201 - ekspluatācijas aizsargjoslas teritorija gar elektrisko tīklu kabeļu līniju - 0.0009 ha
2.	7312050201 - ekspluatācijas aizsargjoslas teritorija gar elektrisko tīklu kabeļu līniju - 0.0015 ha
3.	7312060200 - ekspluatācijas aizsargjoslas teritorija ap virszemes siltumvadu, sadales iekārtu un siltuma punktu - 0.0187 ha
4.	7312050201 - ekspluatācijas aizsargjoslas teritorija gar elektrisko tīklu kabeļu līniju - 0.0067 ha
5.	7312040200 - ekspluatācijas aizsargjoslas teritorija gar elektronisko sakaru tīklu gaisvadu līniju - 0.0161 ha
6.	7312010300 - ekspluatācijas aizsargjoslas teritorija gar pašteces kanalizācijas vadu - 0.0494 ha
7.	7312040100 - ekspluatācijas aizsargjoslas teritorija gar pazemes elektronisko sakaru tīklu līniju un kabeļu kanalizāciju - 0.0015 ha
8.	7312050201 - ekspluatācijas aizsargjoslas teritorija gar elektrisko tīklu kabeļu līniju - 0.0060 ha
9.	7312010101 - ekspluatācijas aizsargjoslas teritorija ap ūdensvadu, kas atrodas līdz 2 metru dziļumam - 0.0244 ha
10.	7312040200 - ekspluatācijas aizsargjoslas teritorija gar elektronisko sakaru tīklu gaisvadu līniju - 0.0030 ha
11.	7312030100 - ekspluatācijas aizsargjoslas teritorija gar ielu vai ceļu – sarkanā līnija - 0.0000 ha

Apgrūtinājumu plāns izgatavots 2016.gada 30.martā

Plāna mērogs 1: 1000

Zemes vienības platība 0.2042 ha



Saskaņoja: Rīgas domes Pilsētas attīstības departamenta Pilsētvides attīstības pārvaldes vadītāja, direktora vietniece pilsētvides attīstības jautājumos.	paraksts	I.Purmale	29.09.2016.
Ierosinātājs ir informēts par kadastrālās uzmērīšanas laikā veiktajām darbībām, to rezultātiem.		Sabiedrības ar ierobežotu atbildību "Latvijas Universitātes īpašuma aģentūras" pilnvarotā persona	20.02.2017.