

LATVIJAS REPUBLIKA

Rīgas pilsēta

Rīgas iela

Grupa: 127 Grunts: 0512

Zemes kadastra Nr.: 0100 127 0512

ZEMES ROBEŽU PLĀNS

Dokumenti, pēc kuriem noteiktas zemes gabala robežas:

Rīgas pilsētas zemes komisija 16/10/1997 Nr. 39/22

Lēmums par īpašuma tiesību atjaunošanu

Robežu plāns sastādīts pēc materiāliem, ko sniedzis

Zvērņāis mērinieks J. Bēlovis

izpildītiem mērogā 1:2000

Zemes kopplatība 107265 m²

Zemes īpašums reģistrēts Rīgas pilsētas

zemes grāmatu nodaļas Rīgas pilsētas zemes grāmatā

1998. gada 2. NOVEMBRI
Nodaļas Nr. 14831

Zemes grāmatu nodaļas tiesnesis

VĀLSTIS ZEMES DIENESTS

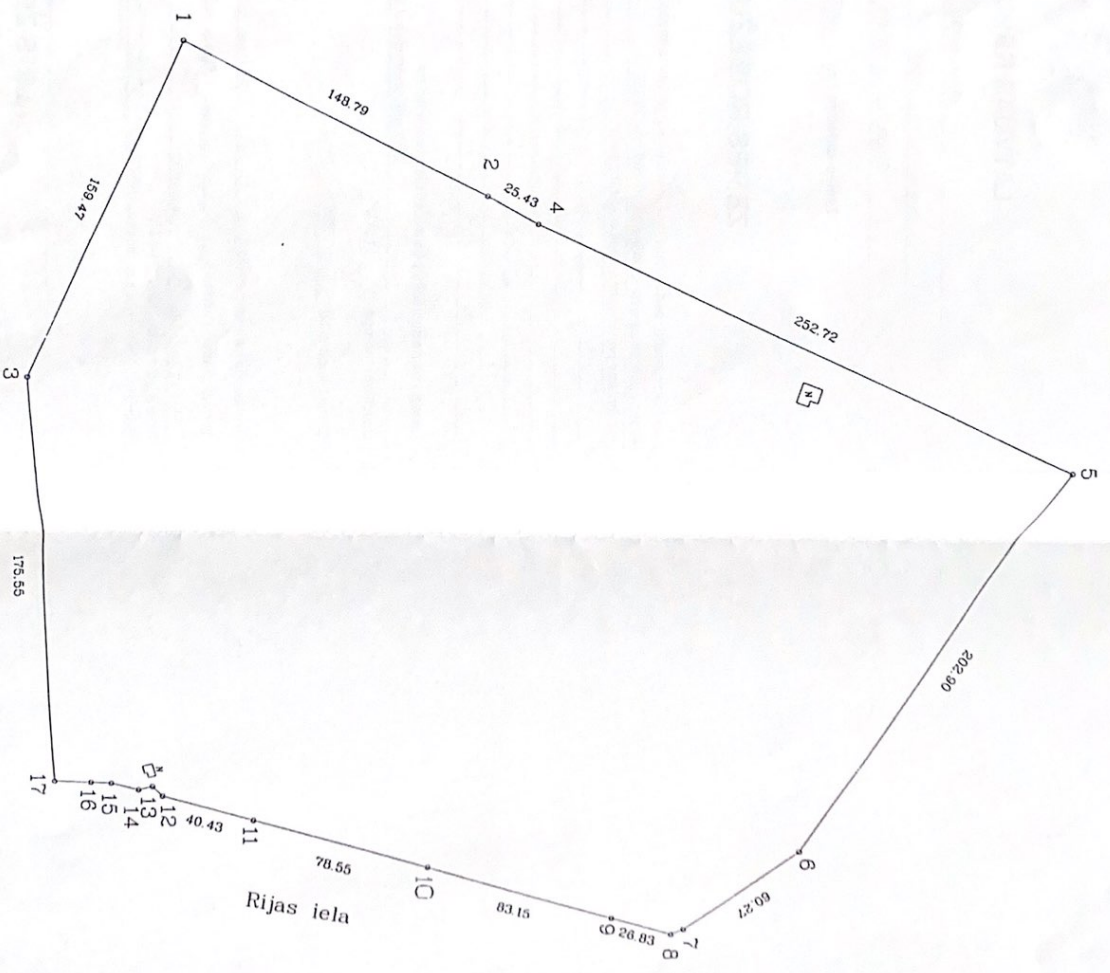
Rīgas pilsētas nodaļa

Nodaļas vadītājs

Ilmārs Pačko

09/11/1998

Zemes gabala
izvietojuma shēma



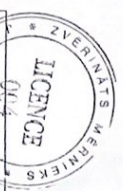
Robezpunktu koordinātes
Rīgas sistēmā

	X	Y
00001	-1369.64	21296.59
00002	-1235.79	21361.58
00004	-1213.36	21373.57
00005	-985.45	21478.49
00006	-1097.54	21646.27
00007	-1147.13	21680.53
00008	-1152.57	21682.81
00009	-1178.50	21675.90
00010	-1258.95	21654.49
00011	-1334.82	21634.51
00012	-1373.88	21624.09
00013	-1378.21	21619.94
00014	-1384.10	21621.32
00015	-1395.70	21618.45
00016	-1404.35	21618.14
00017	-1419.73	21617.59
00003	-1433.77	21442.50

Attālumli

07-08	5.90m
12-13	6.07m
13-14	6.07m
14-15	11.95m
15-16	8.66m
16-17	15.39m

Mērogs 1:2000
Kopplatība: 107265m²
pilsēta grumba gruntns
kods 0100 127 512



J. Balodis
Valsts zveŗtņāts mēŗņieķs
13.07.97

8012-03031
10.7



LATVIJAS REPUBLIKA

Rīgas pilsēta

Rijas iela

Grupa: 127 Grunts: 0512

Zemes kadastra Nr.: 0100 127 0512

ZEMES ROBEŽU UN MEŽA ZEMJU PLĀNS

Dokumenti, pēc kuriem noteiktas zemes gabala robežas:

Rīgas pilsētas zemes komisija 16/10/1997 Nr.39/22

Lēmums par īpašuma tiesību atjaunošanu

Robežu plāns sastādīts pēc materiāliem, ko sniedzis

Zvērināts mērmieks J.Balodis

izpildītiem mērogā 1:2000

Zemes kopplatība 107265 m²

Zemes īpašums reģistrēts

Rīgas pilsētas

zemes grāmatu nodaļas

Rīgas pilsētas

zemes grāmatā

1998. gada 24. novembrī

Nodalījuma Nr.14881

Zemes grāmatu nodaļas tiesnēs

Rīgas pilsētas Zemesgrāmatu
nodaļas tiesnese

Līga Egīre



VALSTS ZEMES DIENESTS

Rīgas pilsētas nodaļa

Nodaļas vadītājs

Ilmārs Račko

09/11/1998

Kods 0100 127 512
 Pilsēta grupa grunts

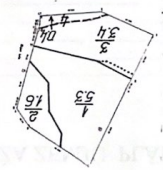
Kopplatība: 107265m²

Mērogs 1:2000

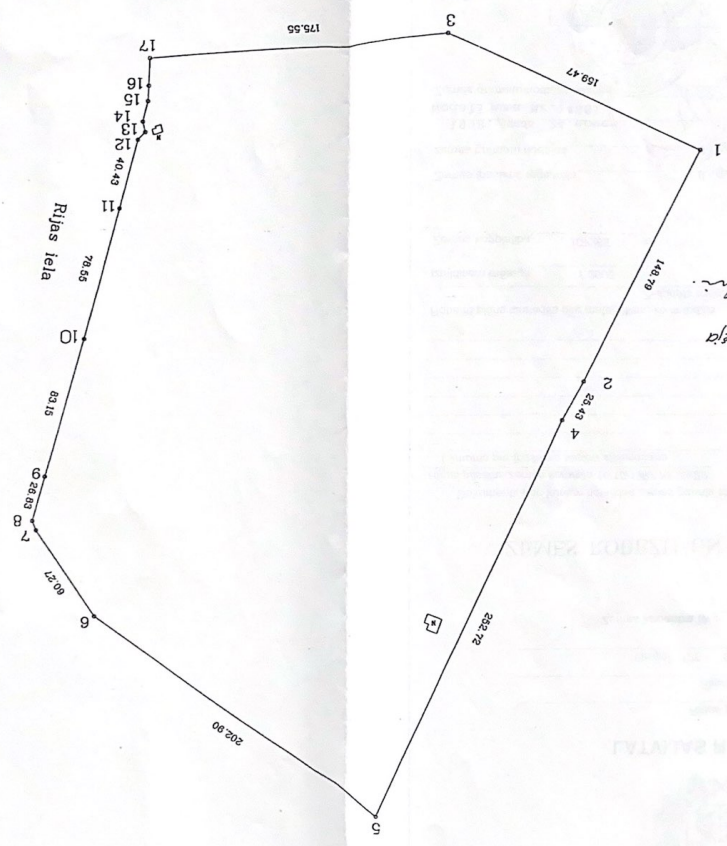


11.05.2001
 Mēģa Zemeļu plānu izmēģa
 faktsators O. Eberlins
O. Eberlins

M 1:10000



Zemes gabala
 izvērtējuma shēma



Atālumi

07-08	5.90m
12-13	6.07m
13-14	6.07m
14-15	11.95m
15-16	8.66m
16-17	15.39m

00001	-1369.64	21296.59
00002	-1235.79	21361.58
00004	-1213.36	21373.57
00005	-983.45	21478.49
00006	-1097.54	21646.27
00007	-1147.13	21680.53
00008	-1152.57	21682.81
00009	-1178.50	21675.90
00010	-1258.85	21654.49
00011	-1324.82	21634.51
00012	-1373.88	21624.09
00013	-1378.21	21619.84
00014	-1384.10	21621.32
00015	-1395.70	21618.45
00016	-1404.35	21618.14
00017	-1419.73	21617.59
00003	-1433.77	21442.60

X Y

Robežpunktu koordinātes
 Rīgas sistēmā



J. Balodis
 Valsts zemes dienests
 13.07.97